

MAX i-BOSS

i-Size Toddler Car-seat Manual

9month~12years / 76cm~150cm / 9kg~36kg



seec

목 차

▪ 안전한 사용을 위하여	3~5P
▪ 각 부위의 명칭	6~7P
▪ 장착방법 안내	
ISO-FIX 장착하기	8P
탑테더 연결하기	9P
▪ 사용방법 안내	
이너 쿠션 활용 방법	10P
헤드레스트 높낮이 조절 방법	11P
등받이 각도 조절 방법	12P
카시트에 아이 탑승 시키는 방법(어깨 벨트 조절 방법)	13~14P
5점식 안전 벨트 제거 및 보관 방법	15~16P
주니어 모드에서의 차량용 벨트 사용 방법	17P
▪ 제품의 유지 관리	
시트 커버 세탁 방법	18P
▪ 무상교환 서비스	19P

본 제품을 사용하기 전에 사용설명서를 꼼꼼히 읽어 보시고, 나중에 참조할 수 있도록 잘 보관 하시길 바랍니다. 설명서에 적힌 지침들을 따르지 않을 경우 아이의 안전에 영향을 초래할 수 있습니다.

안전 및 주의사항

- 본 제품은 ECE R129/03(유럽안전기준)에 준수한 유아용 안전장치입니다.
- 본 제품은 한국 건설생활 환경시험 연구원(KCL)의 안전인증을 획득한 제품입니다.
- 본 제품은 모든 상황에서 일어나는 사고에 대한 안전을 보장할 수 없습니다.
- 단, 본 제품을 올바르게 사용할 경우 사고에 대한 위험을 줄일 수 있으며, 치명적인 부상(사망)을 예방할 수 있습니다.
- 올바른 설치와 효율적인 사용을 위하여 설치 전 혹은 사용 전 반드시 본 사용설명서를 숙지하고 사용하시기 바랍니다.

표시마크 설명

- 본 사용설명서는 안전한 제품 사용을 위하여, 특별히 지켜야 할 사항들을 다음의 마크로 표시하였습니다. 안전에 관한 내용이므로 반드시 지켜주시기 바랍니다.



위험!! 해당 내용을 지키지 않으면 생명의 위험 또는 중대한 부상을 입을 수 있습니다.



경고!! 해당 내용을 지키지 않으면 중대한 부상을 입을 수 있습니다.



주의!! 해당 내용을 지키지 않으면 부상 또는 사고를 입을 수 있습니다.

사용가능한 유아의 적용조건

- 본 안전시트는 아이의 신장 76CM-150CM까지 사용하도록 설계되었습니다. (ECE R129/03기준)
- 본 안전시트는 체중 9kg부터 36kg 미만의 어린이까지 사용하도록 설계되었습니다(KC 안전인증 기준)



위험!! 해당 내용을 지키지 않으면 생명의 위험 또는 중대한 부상을 입을 수 있습니다.

분류	유아 적용 조건	사용방식	벨트 사용 방식	카시트 장착 방식
토들러 모드	76~105CM [9~18kg] 참고연령: 9개월~4세	앞보기	카시트 5점식 벨트 사용	ISO-FIX & 탑테더
주니어 모드	100-150CM [15~36kg] 참고연령: 4세~12세	앞보기	차량용 3점식 벨트 사용	ISO-FIX

안전한 사용을 위하여

· 카시트 장착 시 주의사항

- ISO-FIX 미적용 차량에는 카시트 장착이 불가능합니다. 사용 전 차량의 ISO-FIX 적용유무를 반드시 확인하시기 바랍니다.
- 카시트 장착 좌석에 에어백이 설치 되었을 경우, 에어백의 작동으로 생명의 위험 또는 상해를 입을 수 있습니다.
- 자세한 장착방법 및 사용방식은 각 모드별 사용방법을 참고해 주십시오.
- 아기의 체중에 맞추어 카시트 방향을 결정하여 주십시오.



위험!! 에어백이 장착된 앞좌석에서는 사용하지 마십시오.

· 장착이 가능한 차량의 좌석위치와 조건

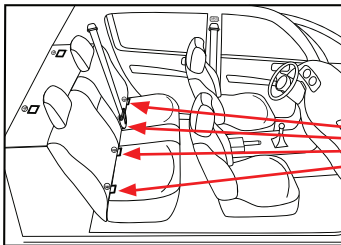
- 아래의 조건 및 좌석 위치를 정확하게 확인 후 장착하여 주시기 바랍니다.



- 차량진행 방향에 대하여 옆 또는 반대방향 좌석에는 장착 불가
- ① ISO-FIX 연결고리가 있는 앞자리의 경우 에어백이 없거나, 기능을 끌 수 있는 경우에만 장착 가능합니다.
- ② ISO-FIX 연결고리가 있는 중앙좌석의 경우에만 장착하시기 바랍니다.

· ISO-FIX 장착을 위한 확인사항

- 본 제품을 장착하기 전에 반드시 차량 내 ISO-FIX 연결부위가 있는지 확인하시기 바랍니다.
- 차량 제조사마다 적용시점이 다르기 때문에 본인이 직접 확인하시기 바랍니다.



ISOFIX
(ISO-FIX 연결부위)

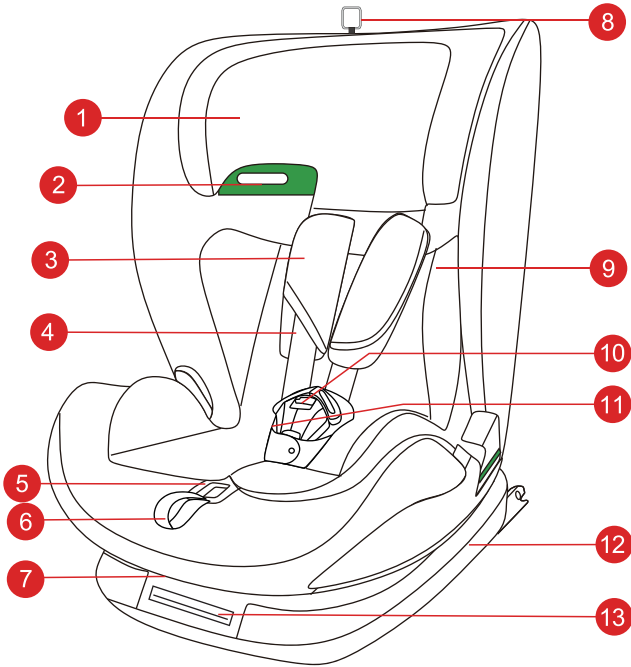


경고!! 아이의 안전을 위하여 아래의 설명을 자세히 읽으시기 바랍니다.

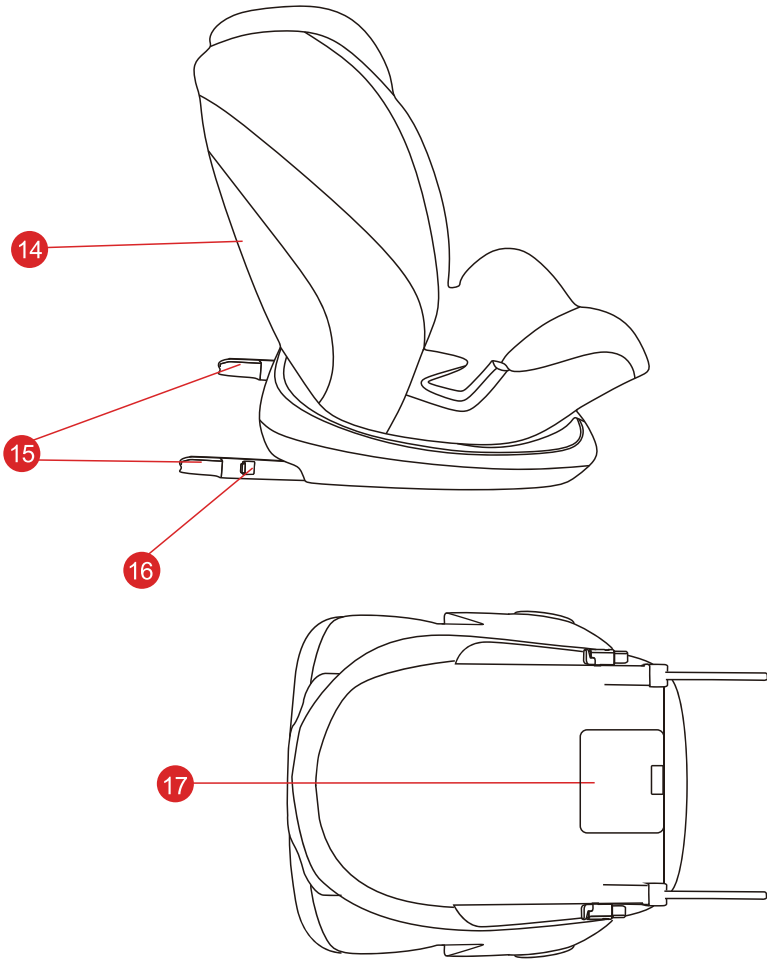
- ISO-FIX 전용 안전장치로 ISO-FIX 시스템이 적용된 차량에서만 장착 가능 합니다.
- 카시트 사용 시 반드시 카시트의 장착 상태를 확인하고 어깨벨트를 당겨 유아를 밀착시켜 주십시오.
만일 어깨벨트가 본래의 기능을 발휘하지 못할 경우 생명의 위험 또는 중대한 상해를 입을 수 있습니다.
- 유아가 벨트길이 조절 버튼 또는 버클의 레드 버튼을 누르지 않도록 주의하여 주십시오.
벨트를 풀거나 벨트로부터 빠져 나오지 않도록 세심한 주의를 기울이십시오.
- 어린이가 차내에 있을 경우 반드시 보호자가 함께 해 주십시오.
어린이를 카시트에 남겨둔 채 자동차로부터 떠나지 마십시오.
더운 날씨의 경우 차내가 고온이 되어 사망으로 연결될 위험이 있습니다.
- 사고 등에 의해 충격을 받은 카시트는 사용하지 마십시오.
사고 발생 시 카시트의 효과를 발휘하지 못하고, 위험을 초래하니 반드시 새 카시트로 교체해 주십시오.
- 어린이가 탑승하지 않은 경우에도 안전을 위해 카시트를 트렁크에 보관하시거나 단단히 고정하여 주십시오.
고정하지 않을 경우 급브레이크나 충돌로 인해 카시트가 이동하여 예기치 않은 사고로 연결될 위험이 있습니다.
- 카시트의 벨트에 손상이 있을 경우 즉시 사용을 중지하고 A/S를 통하여 새 벨트로 교체해 주십시오.
- 아이의 신장이 87CM 이하인 경우 이너시트를 꼭 사용하시기 바랍니다.
- 주행 중에는 카시트의 조절(벨트 조절, 등받이 각도 조절 등)을 하지 마십시오.
- 직사광선으로 인하여 금속 부분이나 플라스틱 부분이 뜨거워 질 경우 화상을 입을 위험이 있습니다.
뜨겁지 않은지 확인 후 사용하시기 바랍니다.
- 카시트를 사용하기 전 항상 카시트의 고정상태를 확인하시기 바랍니다.
- 등받이가 고정되지 않는 차량좌석에는 카시트를 절대 장착하지 마십시오.
- 충돌사고 및 제품을 떨어뜨리거나 한번이라도 강한 충격을 받은 카시트는 외관상의 파손이 없어도 절대로 사용하지 마십시오. 사고 발생 시 본래의 기능을 하지 못하여 높은 위험성이 있습니다.
- 본 설명서에 기재된 내용 이외의 분해, 구성부품을 해체한 상태에서 사용, 지정되지 않은 이외의 것으로 교환 등 개조는 절대 하지 마십시오.

본 제품을 사용하기 전에 사용설명서를 꼼꼼히 읽어 보시고, 나중에 참조할 수 있도록 잘 보관 하시길 바랍니다.
설명서에 적힌 지침들을 따르지 않을 경우 아이의 안전에 영향을 초래할 수 있습니다.

각 부위의 명칭



- | | |
|------------------------------|-----------------------------------|
| ① 헤드레스트 | ⑧ 헤드레스트 조절 스트랩 |
| ② 벨트 가이드 | ⑨ 이너쿠션 |
| ③ 어깨벨트 커버 | ⑩ 5점식 벨트 버클 |
| ④ 어깨벨트 | ⑪ 가랑이 벨트 커버 |
| ⑤ 어깨벨트 조절 버튼 | ⑫ 카시트 베이스 |
| ⑥ 어깨벨트 조절 스트랩 | ⑬ ISO-FIX 길이 조절 레버
(베이스 상단 위치) |
| ⑦ 등받이 각도 조절 레버
(시트 하단 위치) | |



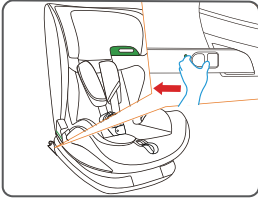
⑭ 탑테더 보관함

⑯ ISO-FIX 버튼

⑮ ISO-FIX 래치

⑰ 설명서 보관함

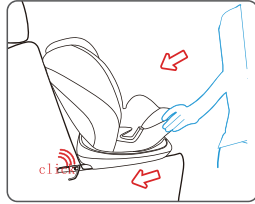
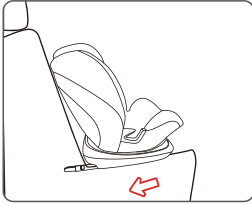
· ISO-FIX 및 탑테더 장착 방법



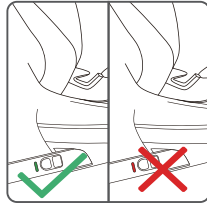
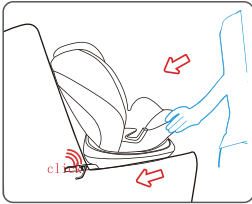
신장(76-105CM)의 카시트 장착법 :
 전방 장착, ISO-FIX + 탑테더 고정, 5점식 안전 벨트 사용

- 카시트 상부에 장착된 탑테더의 길이 조절 버튼을 눌러 스트랩을 길게 늘려줍니다.
- ISO-FIX 조절 레버를 당겨, ISO-FIX 체결 장치를 밖으로 꺼내 줍니다.

· ISO-FIX 장착하기

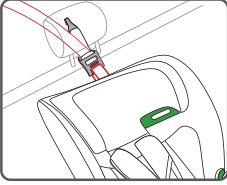


- ISO-FIX를 차량에 있는 ISO-FIX 연결 고리에 “딸깍” 소리가 날 때까지 똑바로 밀어줍니다.



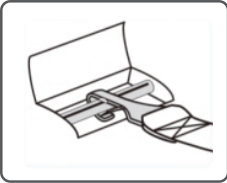
- 카시트를 움직여 ISO-FIX 래치가 정확하게 장착이 되었는지 확인합니다.
- ISO-FIX 표시판이 빨간색에서 초록색으로 바뀌었는지 확인합니다.
- 만약, ISO-FIX 래치가 빠질 경우, 전 단계로 돌아가 순서에 따라 다시 장착합니다.

· 탑테더 연결하기

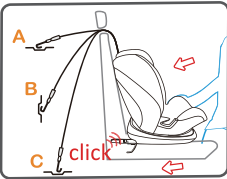


- 카시트 상부에 장착된 탑테더의 길이 조절 버튼을 눌러 스트랩을 길게 늘려줍니다.

(탑테더 연결 부위는 차량의 종류에 따라 위치가 다르오니 제조사에 문의 또는 본인이 직접 확인하시기 바랍니다.)



- 차량의 사용설명서에 안내된 탑테더 연결 고리에 탑테더 후크를 연결합니다.



- 탑테더 후크는 차량 좌석의 헤드레스트 밑으로 통과시켜줍니다.
헤드레스트 조절이 되지 않는 경우에는 탑테더 후크를 헤드레스트 위로 넘겨 주시기 바랍니다.

- 탑테더 연결 고리 높이는 3단계 모두 장착 가능합니다.
차량에 따라 맞는 높이로 장착하시기 바랍니다.



탑테더를 연결한 후 스트랩을 당겨 탑테더가 녹색 안전 표시가 보일 때까지 당겨줍니다.

· 안전한 카시트 사용을 위한 체크리스트



위험!! 해당 내용을 지키지 않으면 생명의 위험 또는 중대한 부상을 입을 수 있습니다.

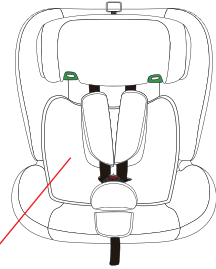
- ✓ ISO-FIX와 탑테더의 각 설치방법을 정확히 확인 후 설치하였는가?
- ✓ 차량의 지정된 ISO-FIX 연결고리에 정확하게 연결하였는가?
- ✓ 탑테더를 연결하고 스트랩을 당긴 후 탑테더의 녹색 안전표시를 확인하였는가?
- ✓ 카시트가 차량 좌석면과 시트 등받이에 밀착되도록 설치되었는가?

· 이너 쿠션 활용 방법



주의!!

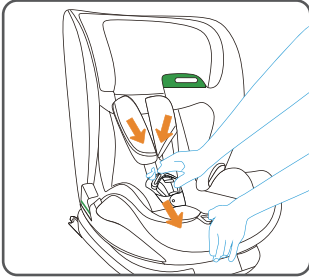
- 아이가 신장 87CM 이하라면 이너쿠션을 반드시 사용하시기 바랍니다.
- 이너쿠션은 몸무게가 적은 아이들을 보호하기 위한 것이므로 안전을 위해 반드시 필요합니다.



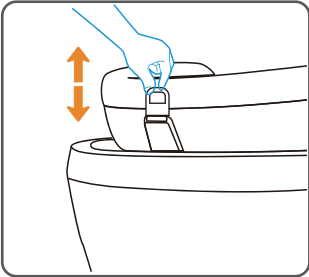
이너쿠션

- 아이가 카시트에 있는 상태에서 카시트를 높은 곳에 올려두지 마세요. (ex, 테이블, 기저귀 교환대 등)
- 어깨벨트 조절 스트랩 끝이 움직이는 물체에 닿지 않도록 주의하세요. (ex, 자동문, 에스컬레이터 등)
- 카시트의 플라스틱 부분이 강한 햇빛에 노출되면 아이에게 화상을 입힐 수 있습니다. 그러므로 강한 자외선에 노출되지 않도록 보호해주세요.
- 아이의 척추 건강을 위하여 카시트에서 아이가 자주 내려 쉴 수 있도록 해주세요. 장거리 여행을 떠날 경우, 휴식을 자주 취해주시기 바랍니다. 카시트에 오랜 시간 앉아있는 것은 결코 권장하지 않습니다.

· 헤드레스트 높낮이 조절 방법



- 어깨벨트 조절 버튼을 눌러 어깨벨트를 앞쪽으로 당기면 느슨해집니다.
- 어깨벨트 조절 스트랩을 앞쪽(사용자 방향)으로 당기면 어깨벨트가 조여집니다.



- 헤드레스트 조절 고리를 당기면 헤드레스트가 위로 올라갑니다.
- 헤드레스트 조절 고리를 당기면서 헤드레스트를 아래로 내리면 헤드레스트가 아래로 내려갑니다.

주의!!

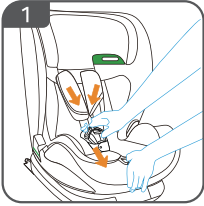
- 카시트를 차량에 설치하기에 앞서, 헤드레스트가 아이에게 어느 정도 적절한 높이로 조절이 용이하도록 미리 적당한 위치로 조절하시기 바랍니다.
- 헤드레스트는 아이의 어깨보다 조금 높은 위치로 맞춰주세요. 만약 아이의 어깨가 애매한 높이에 있다면, 한단계 높은 포지션에 맞춰주세요.

· 등받이 각도 조절 방법

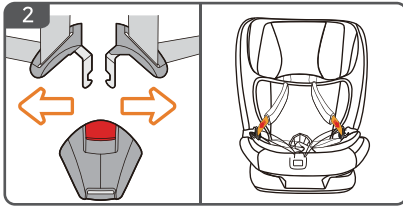


- 이 제품은 5단계 등받이 각도 조절이 가능합니다.
시트 앞쪽에 있는 등받이 각도 조절 버튼을 이용하여 원하는 각도로 등받이를 조절할 수 있으며, “딸각” 소리가 들리면 고정이 된 것입니다.

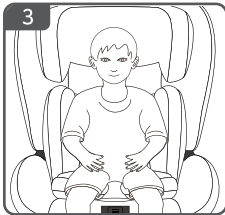
· 카시트에 아이 탑승 시키는 방법(어깨 벨트 조절 방법)



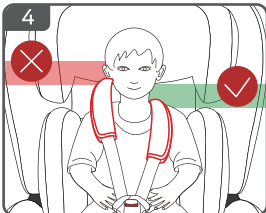
- 한 손으로 어깨 벨트 조절 버튼을 누르면서 최대한 어깨 벨트를 늘려줍니다.



- 빨간색 버클 버튼을 눌러 벨트를 해체한 후 어깨 벨트 스트랩은 양쪽에 있는 마그네틱 버클 홀더에 고정시킵니다.

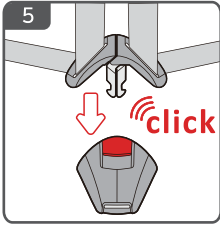


- 아이를 앉힙니다.

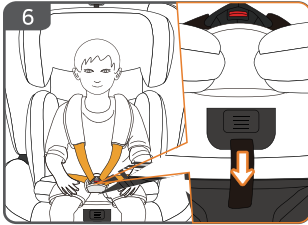


- 아이의 안전을 위하여 어깨 벨트는 반드시 아이의 어깨보다 살짝 높은 위치에 고정시켜 줍니다.

사용방법 안내



- 그림과 같이 버클의 좌우 클립을 겹쳐 벨트 고정 버클에 끼워줍니다.
- 버클에 벨트 장착 시 버클 커버가 끼지 않도록 주의하시기 바랍니다.



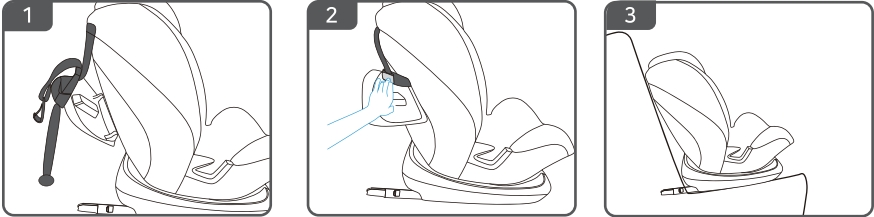
- 어깨 벨트 스트랩을 위나 아래 방향이 아닌 설치자 본인 방향으로 당깁니다.
- 스트랩 끝 부분이 항상 버클 커버 밖에 놓이게 합니다.

아이의 올바른 탑승을 위한 체크리스트

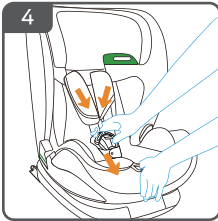
- ✓ 어깨벨트는 아기에게 편안하게 장착 되었는가?
- ✓ 어깨벨트는 아이의 어깨에 잘 위치되어 있는가?
- ✓ 어깨벨트는 꼬여져 있지 않은가?
- ✓ 벨트가 버클에 잘 꽂혀져 있는가?

· 5점식 안전 벨트 제거 및 보관 방법

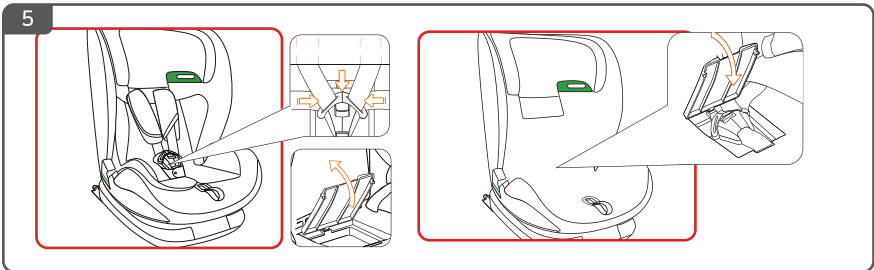
신장(100-150CM)의 카시트 장착법 :
 전방 장착, ISO-FIX + 차량용 3점식 안전 벨트 사용



100-150cm i-Size 인증 카시트는 기준상 탑테더와 함께 사용할 수 없으므로,
 카시트 뒤쪽 보관함에 넣어 보관합니다.

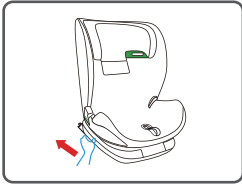


신생아 쿠션을 제거하고 안전 벨트 조절 버튼을
 눌러서 어깨 벨트의 길이를 가능한 최대로 늘려줍니다.

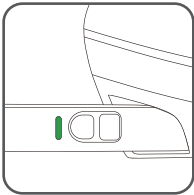


헤드레스트 커버 뒤에 어깨 끈을 끼우고 버클 보관함의 커버를 열어 버클을 알맞게 조립한 후,
 수납함에 잘 정리해서 넣어줍니다.

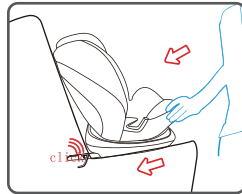
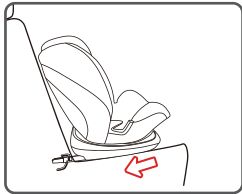
· 주의 사항



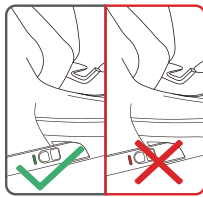
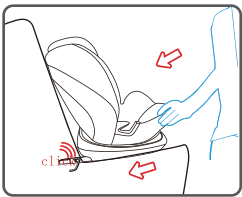
- ISO-FIX 개폐 버튼을 눌러 ISO-FIX 래치를 뒤쪽으로 꺼내줍니다.



- ISO-FIX 래치를 차량의 연결 고리에 "딸깍" 소리가 날 때까지 밀어줍니다.



- 카시트를 살짝 흔들어보면서 고정이가 잘 되었는지 확인해줍니다.

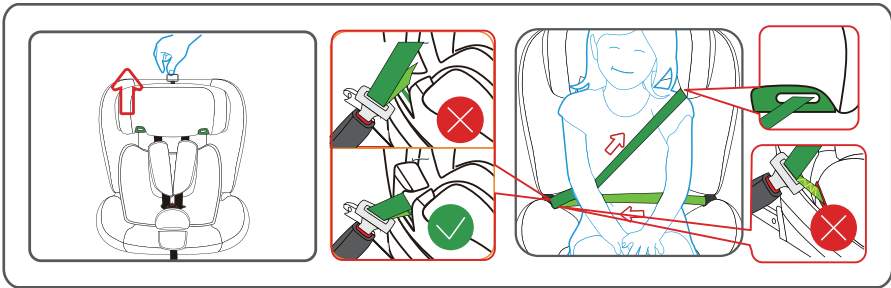


- 만약 카시트가 크게 흔들리거나 ISO-FIX 래치가 빠져있으면 다시 처음부터 제대로 장착해 주시기 바랍니다.

· 주니어 모드에서의 차량용 벨트 사용 방법

신장(100-150CM)의 카시트 장착법 :
 전방 장착, ISO-FIX + 차량용 3점식 안전 벨트 사용

- 주니어 모드의 사용 적정 신장과 체중, 사용 연령은 100CM~150CM / 15KG~36KG / 만3세~12세까지입니다.
- 주니어 모드는 차량의 3점식 안전 벨트를 사용해야 합니다.
- 주니어 모드 사용 전 카시트의 5점식 안전 벨트를 반드시 제거해 주시기 바랍니다. (15P 5점식 안전 벨트 제거 및 보관 방법 참고)



- 헤드레스트 높이 조절 버튼을 통해 아이에 맞춰 높이를 조절합니다.
- 안전 벨트 가이드에 맞춰서 벨트를 통과시켜줍니다.
- 안전 벨트를 당겨 "딸깍" 소리가 들릴 때까지 삽입하고 카시트가 완전히 잠겼는지 확인합니다.

주의!!

- 벨트가 아이의 목이 아닌 어깨와 가슴을 지날 수 있도록 헤드레스트 높이를 조절합니다. 벨트가 허벅지에 단단하게 고정되어 있는지 확인합니다.
- 반드시 매뉴얼을 참고하여 차량용 벨트가 그린 벨트 가이드를 통과할 수 있게합니다. 벨트 설치가 잘못되면 아이의 안전은 보장할 수 없습니다.

제품의 유지 관리

· 시트 커버의 세탁 방법



위험!! 시트커버를 제거한 상태로 절대로 카시트를 이용하지 마십시오.

- 시트커버는 카시트의 안전성을 보장하는 중요한 부품입니다.
반드시 SEEC에서 제공되는 시트커버를 사용하시기 바랍니다.
- 시트커버를 벗긴 후 30도 미만의 물에 유아용 중성세제를 이용하여 세탁이 가능합니다.
- 30도 이상의 물에 세탁 시 물빠짐 현상이 발생할 수 있습니다.
- 화학세제 또는 오일성분의 세척제 사용을 자제하시기 바랍니다.
- 세탁기의 사용은 물빠짐 또는 원단의 수명을 단축시킬 수 있으니 주의하시기 바랍니다.
- 짜거나 다림질, 건조기를 이용할 경우 시트의 패딩과 천 부분이 분리될 수 있습니다.
- 플라스틱 부분은 비눗물로 청소가 가능합니다.
- 플라스틱 부분은 가솔린, 신나 및 세척용 세제로 세척하지 마십시오.
- 벨트는 버클을 분리하지 말고, 비눗물로 세척하십시오.
- 세탁 후에는 바람이 잘 드는 서늘한 곳에서 충분히 건조시켜 주십시오.
- 직사광선에 오래 노출 시 원단의 변색이 발생할 수 있으므로 주의 바랍니다.

· 안전한 장착을 위한 체크리스트



경고!! 여행을 떠나기 전 안전 체크 사항을 반드시 읽고 출발하시기 바랍니다.

- ✓ 어깨벨트가 아이에게 단단하게 고정되었는지 확인하십시오.
- ✓ 어깨벨트 높이가 아이에게 적절한 위치인지 확인하십시오.
- ✓ 평상시 5점식 벨트에 이상이 없는지 확인하십시오.
손상이나 오작동이 발생할 경우, 아이를 태우지 마시고, 즉시 (주)끄레델로 연락 주시기 바랍니다.
- ✓ 그룹2/3(15kg~36kg)의 아이가 사용할 경우,
차량 내 3점식 벨트가 카시트에 단단하게 고정이 가능한지 확인하십시오.

맥스 아이보스 카시트 무상교환 서비스

카시트 무상교환 서비스란?

SEEC 카시트에 아이가 탑승한 차량이 사고 발생 시 추후 아이의 안전을 위하여 SEEC 카시트를 동일 모델 또는 이에 준하는 모델로 무상교환 해 드리는 서비스입니다.

무상교환 서비스 기간 : 구입 후 5년간

• 무상서비스 적용 대상

- SEEC 카시트를 공식 거래처에서 구매하신 고객
- 차량 사고 시 맥스 아이보스 카시트에 아이가 탑승했을 때
- 사고 후 자차 수리비 250만원 이상, 경차의 경우 신차 차량가의 1/4(보험가액 기준)이 발생한 경우

• 무상 교환 서비스 접수 방법

- 사고 발생 후 1년 이내 본사에 사고 접수
- 시크 브랜드 사이트 (www.seecbaby.co.kr) CS CENTER> 무상교환 서비스 신청서
- 신청서 작성 후 고객센터를 통해 무상교환서비스 접수 (고객센터 : 1600-0716)

• 유의사항

- 에어백이 설치된 앞좌석에는 카시트를 절대 장착하지 마십시오.
- 본 제품은 해외생산 완제품으로 상품이 훼손된 경우 반품 및 교환을 받으실 수 없습니다.
- 고객 번심으로 인해 발생하는 상품 반송 비용은 고객님의께서 부담하셔야 됨을 알려드립니다.
(예 : 반품, 색상 교환 등)

• 무상교환 서비스 신청방법

1. E-mail(info@crederemall.co.kr)을 통해 A/S를 접수합니다.
 - 필수 기재사항 : 성함 / 주소 / 전화번호 / 구입일 / 구입처 / 모델명 / 고장 부위
2. 담당 직원이 내용 확인 후 고객님의께 전화를 드립니다.
3. 상담 후 보관하고 계신 박스에 제품을 잘 포장하셔서 아래 주소로 택배 발송해 주시면 됩니다.
 - * 박스를 요청하실 경우 별도의 비용 (택배비 6,000원)이 부과 됩니다.
 - 경기도 광주시 오포읍 고산동 110-10번지 (주)그레델 물류센터 Tel: 1600-0716
4. 제품은 수령 후 5일 이내에 처리하여 고객님의께 다시 보내드립니다.



SEEC 한국 판매 법인 (주)크레델
TEL 1600-0716 | www.seecbaby.co.kr