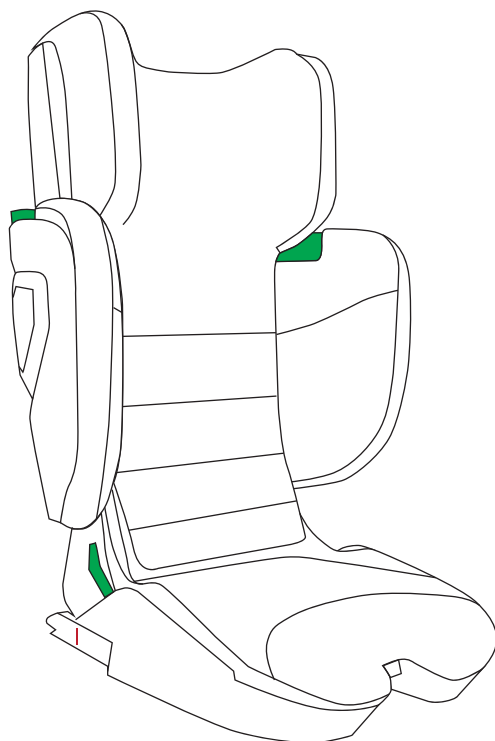


# i- FOLD

## i-Size Junior&Portable Car-seat Manual

36month(3years)-12years / 100cm-150cm / 15kg-36kg



**seec**

# 어린이 자동차 승차안전 수칙

## 1. 부모는 어린 자녀를 안고 타지 마세요.

어린 자녀를 안고 사고를 당했을 경우, 자녀는 부모의 충격 받아 역할을 하게 됩니다. 이 때 성인 몸무게의 7배에 해당하는 충격을 받게 되므로 매우 위험합니다.

## 2. 13세 이하 어린이는 반드시 자동차 뒷좌석에 타도록 하세요.

에어백이 있는 앞좌석에 탈 경우, 충돌시 에어백이 부풀리는 힘에 목이 꺾이거나 어린이의 얼굴을 정면으로 막아 질식할 수 있습니다.

## 3. 성인용 안전벨트는 어린이를 보호할 수 없어요.

성인용 안전벨트는 어린이의 몸에는 헐겁기 때문에 충돌시 튕겨져 나가는 것을 방지하지 못합니다. 뿐만 아니라 어린이는 앉은키가 작기 때문에 어깨와 골반을 지나야 하는 안전벨트가 목과 복부를 지나게 되어 사고시 장파열 등의 손상을 유발하여 보호역할을 하기보다는 오히려 위험할 수 있습니다.

## 4. 안전벨트가 꼬이거나 비틀어져 있으면 위험해요.

급정거하거나 충돌할 때 안전벨트 폭이 넓으면 충격을 분산 시켜줍니다. 그러나 안전벨트가 꼬여있으면 오히려 피부를 상하게 하고 심하면 내장 파열까지 초래할 수 있습니다.

## 5. 차량용 어린이 보호장구는 어린이의 체격과 기능, 안전성을 고려해서 선택하세요.

어린이의 체격을 고려하여 알맞은 보호장구를 선택해야 합니다. 특히 목근육이 충분히 발달되지 않은 연령의 경우, 목을 편안하게 감싸줄 수 있는 제품을 선택해야 합니다. 목 보호대를 대주는 것도 방법입니다.

## 6. 차량용 어린이 보호장구는 움직이지 않도록 단단하게 고정시켜 주세요.

보호장구에 앉히기만 한다고 안전한 것은 아닙니다. 반드시 움직이지 않도록 단단하게 고정시켜야 합니다.

## 7. 아기가 보호장구에 타는 것을 싫어한다고 포기하면 안돼요.

아기가 싫어한다고 사고의 위험을 방지하는 것은 부모의 책임입니다. 아기가 익숙해질 때까지 집에서도 앉혀놓고 가지고 놀게 하는 등의 활동을 통해 거부감을 없애주어야 합니다.

## 8. 차량이 장기간 햇빛에 노출되어 있었다면 어린이를 앉힐 때 주의하세요.

차량이 햇빛에 장기간 노출되어 있었다면, 어린이를 태우기 전에 좌석이나 벨트가 뜨겁지는 않은지 확인해야 하며, 뜨거운 부분은 어린이의 살에 닿지 않도록 주의해야 합니다. 보호장구 선택시에도 단열처리가 되어있는 것을 구입하는 것이 좋습니다.

## 9. 여름철 불볕 더위에 어린이를 차안에 혼자 남겨두지 마세요.

뜨거운 차 안에서 어린이가 체온의 균형을 잃는 속도는 성인보다 약 3~5배 정도 빠릅니다. 또한 바깥 기온이 약 33°C일 때, 차내 온도는 단 20분만에 52°C까지 올라갑니다. 따라서 어린이는 단 몇 분이라도 차 안에 혼자 남겨두어서는 안되며, 목적지에 도착해서 내릴 때에는 차 안에 어린이가 자고 있지는 않은지 모두 내렸는지를 꼭 확인해야 합니다.

▪ 안전한 사용을 위하여 .....	4~6P
▪ 각 부위의 명칭 .....	7P
▪ 제품의 조작 방법	
헤드레스트 높이 조절, ISO-FIX 사용 방법 .....	8P
안전 시트 폴딩 & 등받이 각도 조절 .....	9P
▪ 제품 장착/분리 및 사용 방법	
안전 시트 장착 및 아이 탑승 시키는 방법 .....	10~11P
안전 시트 분리 방법 .....	12P
▪ 제품의 유지 관리	
제품 유지 관리 및 시트 커버 세탁 .....	13P
▪ 무상교환 서비스 .....	14P

본 제품을 사용하기 전에 사용설명서를 꼼꼼히 읽어 보시고, 나중에 참조할 수 있도록 잘 보관 하시길 바랍니다. 설명서에 적힌 지침들을 따르지 않을 경우 아이의 안전에 영향을 초래할 수 있습니다.

## 안전 및 주의사항

- 본 제품은 KC 안전인증을 획득한 상품입니다.
- 본 제품은 모든 상황에서 일어나는 사고에 대한 안전을 보장할 수 없습니다.  
단, 본 제품을 올바르게 사용할 경우 사고에 대한 위험을 줄일 수 있습니다.
- 본 제품은 ECE R129/03(유럽안전기준)에 준수한 자동차용 어린이 보호 장치입니다.
- 해당 승인 E라벨은 제품 본체에 스티커로 부착되어 있습니다.
- 제조사의 승인 없이 제품을 수정하여 사용될 경우 본 승인은 무효가 됩니다.
- 오직 제조사에게만 제품 수정에 대한 권한이 있습니다.

## 표시마크 설명

- 본 사용설명서는 안전한 제품 사용을 위하여, 특별히 지켜야 할 사항들을 다음의 마크로 표시하였습니다.  
안전에 관한 내용이므로 반드시 지켜주시기 바랍니다.



**위험!!** 해당 내용을 지키지 않으면 생명의 위험 또는 중대한 부상을 입을 수 있습니다.



**경고!!** 해당 내용을 지키지 않으면 중대한 부상을 입을 수 있습니다.



**주의!!** 해당 내용을 지키지 않으면 부상 또는 사고를 입을 수 있습니다.

## 사용가능한 유아의 적용조건

- 본 안전시트는 체중 15KG부터 36KG미만의 어린이까지 사용하도록 설계되었습니다. (KC 안전인증 기준)
- 본 안전시트는 아이의 신장이 100-150CM까지 사용하도록 설계되었습니다. (ECE R129.03 기준)



**위험!!** 해당 내용을 지키지 않으면 생명의 위험 또는 중대한 부상을 입을 수 있습니다.

장착 방향	유아의 적용 조건	벨트 사용 + 장착 방식
앞보기 방향 (전방 장착)	<ul style="list-style-type: none"> <li>▪ 체중 15kg-36kg</li> <li>▪ 신장 100cm-150cm</li> <li>▪ 참고연령: 만3세-12세</li> </ul>	차량용 안전벨트 + ISO-FIX
		차량용 안전 벨트

## 카시트 장착 시 주의사항

- 아이가 카시트에 앉을 경우 반드시 차량용 3점식 안전벨트를 이용하여 장착하여 주십시오.
- 카시트 장착 좌석에 에어백이 설치 되었을 경우, 에어백의 작동으로 생명의 위험 또는 상해를 입을 수 있습니다.
- 본 제품은 앞보기 방향(전방 장착)으로만 장착하여 주십시오.
- 등받이를 제거한 후 부스터 타입으로는 절대 사용하지 마십시오.



**위험!!** 에어백이 장착된 앞좌석에서는 사용하지 마십시오.

## 장착 불가능한 좌석 및 벨트 조건

- 아래와 같은 차량의 좌석 및 벨트에는 사용하지 마십시오.



**위험!!** 반드시 차량용 3점식 안전벨트로 장착하시기 바랍니다.

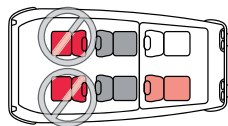
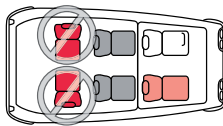
- 허리벨트만 있는 좌석 (카시트 고정이 불가능)
- 에어백이 장착된 좌석 (생명의 위험 또는 중대한 부상을 입을 수 있음)
- 안전벨트가 없는 좌석 (카시트 고정이 불가능)
- 차량진행 방향에 대하여 옆 및 역방향 좌석 (충돌 시 충격 흡수 어려움)
- 유아용 카시트 장착 시 운전에 지장을 주는 차량 좌석 또는 앞 중앙좌석
- 그 외의 카시트를 고정 할 수 없는 좌석



장착가능  
안전벨트



장착불가능  
안전벨트



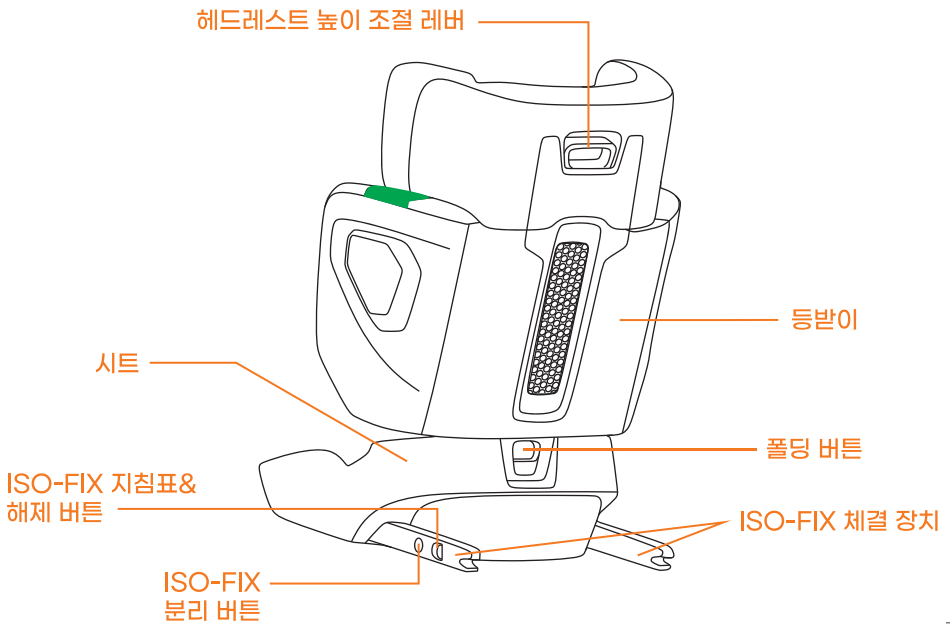
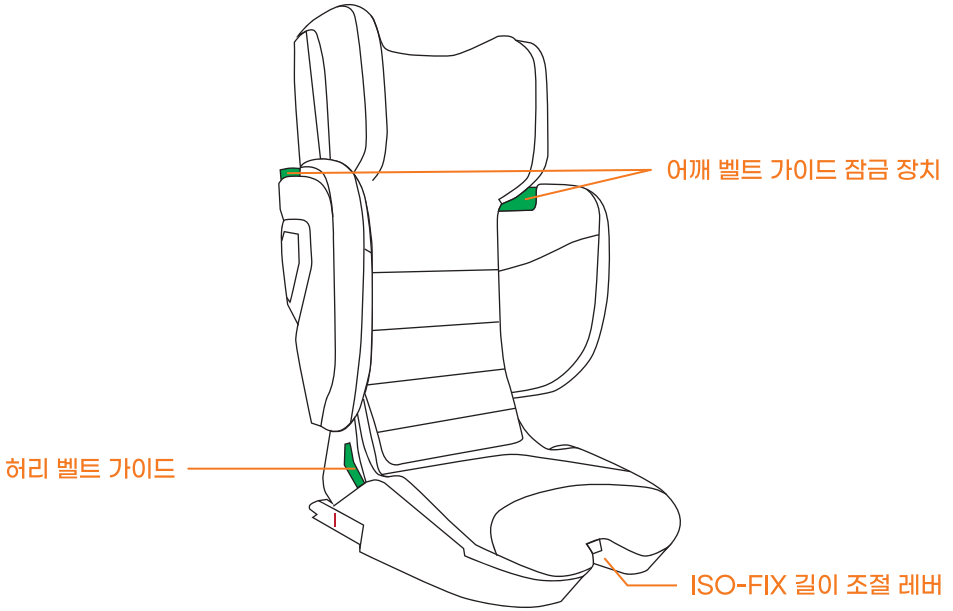


**경고!!** 아이의 안전을 위하여 아래의 설명을 자세히 읽으시기 바랍니다.

- 어린이가 차내에 있을 경우 반드시 보호자가 함께 해 주십시오.  
어린이를 카시트에 남겨둔 채 자동차로부터 떠나지 마십시오.  
더운 날씨의 경우 차내가 고온이 되어 사망으로 연결될 위험이 있습니다.
- 사고 등에 의해 충격을 받은 카시트는 사용하지 마십시오.  
사고 발생 시 카시트의 효과를 발휘하지 못하고, 위험을 초래하니 반드시 새 카시트로 교체해 주십시오.
- 어린이가 탑승하지 않은 경우에도 안전을 위해 차량용 안전벨트로 카시트를 고정하거나 ISO-FIX로 고정하시기 바랍니다. 고정하지 않을 경우 급브레이크나 충돌로 인해 카시트가 이동하여 예기치 않은 사고로 연결될 위험이 있습니다.
- 차량 안전벨트 및 카시트의 벨트에 손상이 나지 않도록 주의해 주십시오.  
조금이라도 손상이 있는 경우 새 벨트로 교체해 주십시오.
- 유아가 카시트에 탑승해 있을 때는 버클을 절대 해체하지 마십시오.  
만일의 경우 생명에 관련된 중대한 상해를 입을 위험이 있습니다.
- 주행 중에는 카시트의 조절이나 조작을 하지 마십시오.
- 직사광선으로 인하여 금속 부분이나 플라스틱 부분이 뜨거워 질 경우 화상을 입을 위험이 있습니다.  
뜨겁지 않은지 확인 후 사용하기 바랍니다.
- 카시트를 사용하기 전 항상 차량용 안전벨트와 카시트의 고정상태를 확인하시기 바랍니다.
- 등받이가 고정되지 않는 차량좌석에는 카시트를 절대 장착하지 마십시오.
- 충돌사고 및 제품을 떨어뜨리거나 한번이라도 강한 충격을 받은 카시트는 외관상의 파손이 없어도 절대로 사용하지 마십시오. 사고 발생 시 본래의 기능을 하지 못하여 높은 위험성이 있습니다.
- 3점식 차량용 안전벨트가 없는 자리에서 유아용 카시트를 설치하지 마십시오.
- 본 설명서에 기재된 내용 이외의 분해, 구성부품을 해체한 상태에서 사용, 지정되지 않은 이외의 것으로 교환 등 개조는 절대 하지 마십시오.

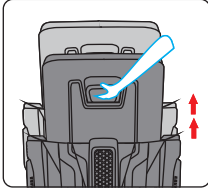
본 제품을 사용하기 전에 사용설명서를 꼼꼼히 읽어 보시고, 나중에 참조할 수 있도록 잘 보관 하시길 바랍니다. 설명서에 적힌 지침들을 따르지 않을 경우 아이의 안전에 영향을 초래할 수 있습니다.

# 각 부위의 명칭



## · 헤드레스트 높이 조절, ISO-FIX 사용 방법

### 헤드레스트 높이 조절 방법



- 헤드레스트 높이 조절 레버를 당겨  
높이 조절을 해줍니다.

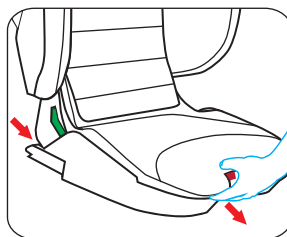
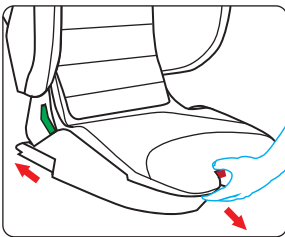


**주의!!**

- 헤드레스트 높이를 아이에 맞게 조절해야 합니다.  
헤드레스트 높이는 8단계로 조절이 가능하며, 올바른 높이는 헤드레스트 밑면이 아이의 어깨에 위치해야 합니다.

### ISO-FIX 체결 장치 사용 방법

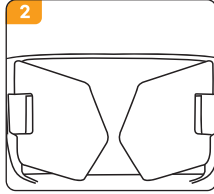
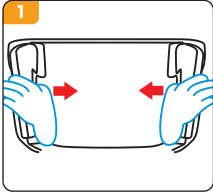
- ISO-FIX 길이 조절 레버를 당기면, ISO-FIX 체결 장치가 밖으로 나옵니다.  
반면에 ISO-FIX 체결 장치를 안으로 넣기 위해서는,  
ISO-FIX 길이 조절 레버를 당긴 채, ISO-FIX 체결 장치를 안으로 밀어 주면 됩니다.



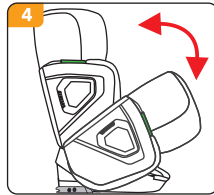
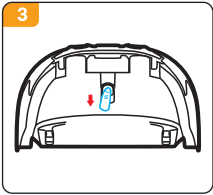


## · 안전 시트 폴딩 & 등받이 각도 조절

### 안전 시트 폴딩 방법

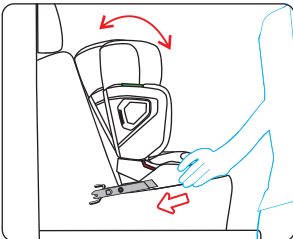


- 머리 보호대 양쪽을 잡고, 그림처럼 안으로 접어 줍니다. 등받이 뒤에 위치한 노랑색 버튼을 눌러, 카시트를 폴딩해 줍니다.



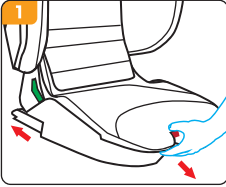
### 등받이 각도 조절 방법

- ISO-FIX 길이 조절 레버를 당긴 채, 시트를 안으로 밀어주면 안전시트 등받이 각도를 세워서 사용할 수 있습니다.

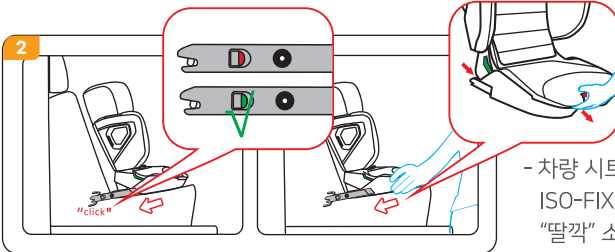


## · 안전 시트 장착 및 아이 탑승 시키는 방법

### ISO-FIX 체결 장치 + 차량 안전 벨트 (몸무게 15-36KG 또는 신장 100-150CM)

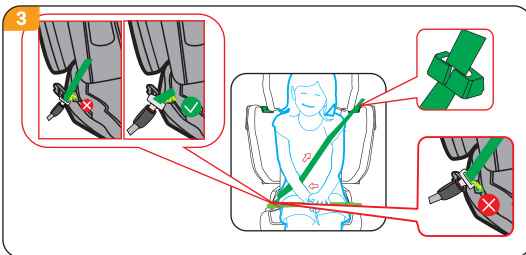


- ISO-FIX 조절 레버를 당겨,  
ISO-FIX 체결 장치를 밖으로 꺼내 줍니다.



- 차량 시트에 위치한 ISO-FIX 앵커에  
ISO-FIX 체결 장치를 장착하면  
"딸깍" 소리와 함께 장착이 됩니다.

ISO-FIX 지침표 & 해제 버튼 색상이 녹색으로 바뀌었는지 꼭 확인합니다.  
그리고 ISO-FIX 조절 레버를 당겨 안전 시트가 차량 등받이에 밀착이 되도록 밀어줍니다.



1. 헤드레스트 높이 조절 레버를 위로 당겨 어깨 벨트가 아이의 어깨와 수평이 되도록 위치시켜 줍니다.
2. 등받이 각도 조절을 하여 안전 시트를 적절한 각도로 맞춰 줍니다.

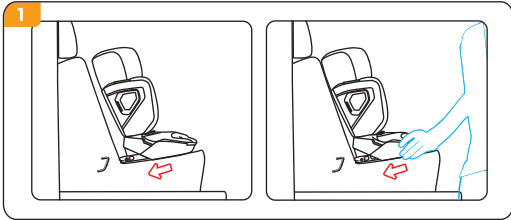
3. 아이를 안전 시트에 앉히고 차량 안전 벨트를 당겨, 차량 안전 벨트 버클에 "딸깍" 소리가 나도록 체결해줍니다. \* 차량 안전 벨트 체결 확인 후, 어깨 벨트를 어깨 벨트 가이드[녹색] 안으로 넣어줍니다.
4. 차량 허리 벨트는 안전 시트 양쪽에 위치한 허리 벨트 가이드[녹색]를 지나도록 위치시켜 줍니다.

**중요** 차량 허리 벨트는 항상 복부 아래쪽 골반이 지나도록 위치시켜, 골반이 단단히 걸속되도록 합니다.  
차량 안전벨트가 평평하고, 아이의 몸에 닿을 때까지 잡아당겨 줍니다.

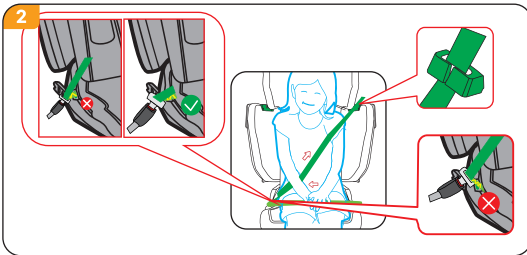
**주의** 차량 안전 벨트가 꼬이지 않도록 주의합니다.

## · 안전 시트 장착 및 아이 탑승 시키는 방법

### 차량 안전 벨트 (몸무게 15-36KG 또는 신장 100-150CM)



- 안전 시트를 차량 시트 등받이에 밀착 시켜 줍니다.

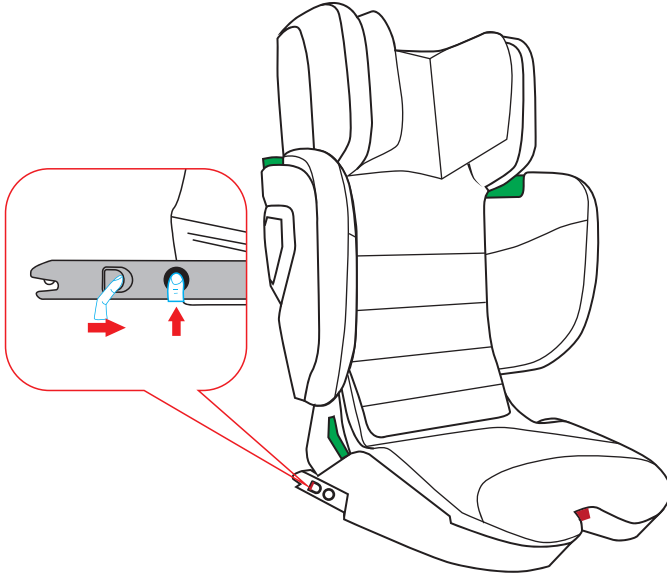


1. 헤드레스트 높이 조절 레버를 위로 당겨 어깨 벨트가 아이의 어깨와 수평이 되도록 위치시켜 줍니다.
2. 등받이 각도 조절을 하여 안전 시트를 적절한 각도로 맞춰 줍니다.
3. 아이를 안전 시트에 앉히고 차량 안전 벨트를 당겨, 차량 안전 벨트 버클에 “딸깍” 소리가 나도록 체결해줍니다. \* 차량 안전 벨트 체결 확인 후, 어깨 벨트를 어깨 벨트 가이드[녹색] 안으로 넣어줍니다.
4. 차량 허리 벨트는 안전 시트 양쪽에 위치한 허리 벨트 가이드[녹색]를 지나도록 위치시켜 줍니다.

**중요** 차량 허리 벨트는 항상 복부 아래쪽 골반이 지나도록 위치시켜, 골반이 단단히 결속되도록 합니다. 차량 안전벨트가 평평하고, 아이의 몸에 닿을 때까지 잡아당겨 줍니다.

**주의** 차량 안전 벨트가 꼬이지 않도록 주의합니다.

## · 안전 시트 분리 방법



1. 어깨 벨트 잠금 장치를 열어, 차량 어깨 벨트를 어깨벨트 가이드에서 빼내 줍니다.
2. ISO-FIX 체결 장치 양쪽 측면에 위치한 ISO-FIX 분리 버튼을 누른 채 ISO-FIX 지침표&해제 버튼을 안쪽으로 당겨 잠금을 풀어줍니다.
3. ISO-FIX 해제 버튼이 녹색으로 표시되면, ISO-FIX 체결 장치가 장착된 상태이며, 빨간색으로 표시되면 잠금 해제 상태입니다.
4. ISO-FIX 체결 장치를 안전 시트에 밀어 넣은 후, 안전 시트를 차에서 꺼내 줍니다.

## · 제품 유지 및 관리



경고!! 잠재적인 오사용

안전시트와 함께 차량 에어백을 올바르게 사용하려면 차량 매뉴얼을 읽어주십시오.  
주행하기 전에 ISO-FIX 해제버튼이 녹색으로 되어 있는지 확인 하십시오.

## · 시트 커버 세탁

- 시트 커버는 정상적인 작동 시스템에 매우 중요하므로, 반드시 SEEC에서 제공된 시트 커버만 사용하십시오. 안전시트는 시트 커버가 없는 상태에서 절대 사용해서는 안됩니다.
- 시트 커버는 중성세제에 30°C 미만의 물에 유아 용 중성세제를 이용하여 세탁이 가능합니다.
- 30°C 이상의 물에 세탁 시 물 빠짐 현상이 발생할 수 있습니다.
- 플라스틱 부분은 비눗물로 청소가 가능합니다.
- 플라스틱 부분은 가솔린, 신나 및 세척용 세제로 세척하지 마십시오.
- 벨트는 버클을 분리하지 말고, 비눗물로 세척하십시오.
- 세탁 후에는 바람이 잘드는 서늘한 곳에서 충분히 건조 시켜 주십시오.
- 직사광선에 오래 노출 시 원단의 변색이 발생할 수 있으므로 주의 바랍니다

# 아이 폴드 주니어 카시트 무상교환 서비스

## 카시트 무상교환 서비스란?

SEEC 카시트에 아이가 탑승한 차량이 사고 발생 시 추후 아이의 안전을 위하여 SEEC 카시트를 동일 모델 또는 이에 준하는 모델로 무상교환 해 드리는 서비스입니다.

**무상교환 서비스 기간 : 구입 후 4년간**

### · 무상서비스 적용 대상

- SEEC 카시트를 공식 거래처에서 구매하신 고객
- 차량 사고 시 아이 폴드 카시트에 아이가 탑승했을 때
- 사고 후 자차 수리비 250만원 이상, 경차의 경우 신차 차량가의 1/4(보험가액 기준)이 발생한 경우

### · 무상 교환 서비스 접수 방법

- 사고 발생 후 1년 이내 본사에 사고 접수
- 시크 브랜드 사이트 ([www.seecbaby.co.kr](http://www.seecbaby.co.kr)) CS CENTER> 무상교환 서비스 신청서
- 신청서 작성 후 고객센터를 통해 무상교환서비스 접수 (고객센터 : 1600-0716)

### · 유의사항

- 에어백이 설치된 앞좌석에는 카시트를 절대 장착하지 마십시오.
- 본 제품은 해외생산 완제품으로 상품이 훼손된 경우 반품 및 교환을 받으실 수 없습니다.
- 고객 번심으로 인해 발생하는 상품 반송 비용은 고객님의께서 부담하셔야 됨을 알려드립니다.  
(예 : 반품, 색상 교환 등)

### · A/S 접수

1. E-mail([info@crederemall.co.kr](mailto:info@crederemall.co.kr))을 통해 A/S를 접수합니다.
  - 필수 기재사항 : 성함 / 주소 / 전화번호 / 구입일 / 구입처 / 모델명 / 고장 부위
2. 담당 직원이 내용 확인 후 고객님의께 전화를 드립니다.
3. 상담 후 보관하고 계신 박스에 제품을 잘 포장하셔서 아래 주소로 택배 발송해 주시면 됩니다.
  - 박스를 요청하실 경우 별도의 비용 (택배비 6,000원)이 부과 됩니다.
  - 경기도 광주시 고산동 110-10번지 (주)그레델 물류센터 Tel: 1600-0716
4. 제품은 수령 후 5일 이내에 처리하여 고객님의께 다시 보내드립니다.



SEEC 한국 판매 법인 (주)크레델  
TEL 1600-0716 | [www.seecbaby.co.kr](http://www.seecbaby.co.kr)