

Car-seat Manual

i-FOLD^{®t}

i-Size Portable Car Seat
76cm-150cm



※ 본 제품은 유럽 안전기준 (ECE R129) 및 국내 안전기준(KC)을 통과한 안전한 제품입니다.

seec

목 차

▪ 안전한 사용을 위하여	3~5P
▪ 각 부위의 명칭	6~7P
▪ 장착방법 안내	
ISO-FIX 장착하기	8P
탑테더 연결하기	9P
▪ 사용방법 안내	
이너 쿠션 활용 방법	10P
등받이 각도 조절 방법	11P
카시트에 아이 탑승 시키는 방법(어깨 벨트 조절 방법)	12P
5점식 안전 벨트 제거 및 보관 방법	13P
신장(76-105cm)의 카시트 사용 방법	14P
신장(100-150cm)의 카시트 사용 방법	15P
안전시트 폴딩 방법	16P
▪ 제품의 유지 관리	
시트 커버 세탁 방법	17P
▪ 무상교환 서비스	18P

본 제품을 사용하기 전에 사용설명서를 꼼꼼히 읽어 보시고, 나중에 참조할 수 있도록 잘 보관 하시길 바랍니다. 설명서에 적힌 지침들을 따르지 않을 경우 아이의 안전에 영향을 초래할 수 있습니다.

안전 및 주의사항

- 본 제품은 ECE R129/03(유럽안전기준)에 준수한 유아용 안전장치입니다.
- 본 제품은 한국 건설생활 환경시험 연구원(KCL)의 안전인증을 획득한 제품입니다.
- 본 제품은 모든 상황에서 일어나는 사고에 대한 안전을 보장할 수 없습니다.
- 단, 본 제품을 올바르게 사용할 경우 사고에 대한 위험을 줄일 수 있으며, 치명적인 부상(사망)을 예방할 수 있습니다.
- 올바른 설치와 효율적인 사용을 위하여 설치 전 혹은 사용 전 반드시 본 사용설명서를 숙지하고 사용하시기 바랍니다.

표시마크 설명

- 본 사용설명서는 안전한 제품 사용을 위하여, 특별히 지켜야 할 사항들을 다음의 마크로 표시하였습니다. 안전에 관한 내용이므로 반드시 지켜주시기 바랍니다.



위험!! 해당 내용을 지키지 않으면 생명의 위험 또는 중대한 부상을 입을 수 있습니다.



경고!! 해당 내용을 지키지 않으면 중대한 부상을 입을 수 있습니다.



주의!! 해당 내용을 지키지 않으면 부상 또는 사고를 입을 수 있습니다.

사용가능한 유아의 적용조건

- 본 안전시트는 아이의 신장 76CM-150CM까지 사용하도록 설계되었습니다. (ECE R129/03기준)



위험!! 해당 내용을 지키지 않으면 생명의 위험 또는 중대한 부상을 입을 수 있습니다.

ECE R 129 & KC 인증		
아이의 신장 조건	카시트 장착 방식	사용 방식
76-105CM, < 18KG	ISO-FIX + 탑데더 + 5점식 벨트	앞보기
100-150CM	차량용 3점식 벨트 + ISO-FIX	
	차량용 3점식 벨트	

안전한 사용을 위하여

· 카시트 장착 시 주의사항

- ISO-FIX 미적용 차량에는 카시트 장착이 불가능합니다. 사용 전 차량의 ISO-FIX 적용유무를 반드시 확인하시기 바랍니다.
- 카시트 장착 좌석에 에어백이 설치 되었을 경우, 에어백의 작동으로 생명의 위험 또는 상해를 입을 수 있습니다.
- 자세한 장착방법 및 사용방식은 각 모드별 사용방법을 참고해 주십시오.



위험!! 에어백이 장착된 앞좌석에서는 사용하지 마십시오.

· 장착이 가능한 차량의 좌석위치와 조건

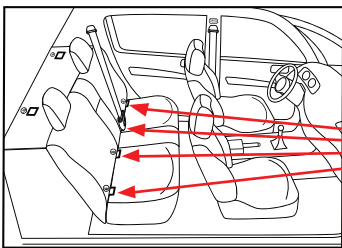
- 아래의 조건 및 좌석 위치를 정확하게 확인 후 장착하여 주시기 바랍니다.



- 차량진행 방향에 대하여 앞 또는 반대방향 좌석에는 장착 불가
- ② ISO-FIX 연결고리가 있는 앞자리의 경우 에어백이 없거나, 기능을 끌 수 있는 경우에만 장착 가능합니다.
- ③ ISO-FIX 연결고리가 있는 중앙좌석의 경우에만 장착하시기 바랍니다.

· ISO-FIX 장착을 위한 확인사항

- 본 제품을 장착하기 전에 반드시 차량 내 ISO-FIX 연결부위가 있는지 확인하시기 바랍니다.
- 차량 제조사마다 적용시점이 다르기 때문에 본인이 직접 확인하시기 바랍니다.



ISO-FIX
(ISO-FIX 연결부위)

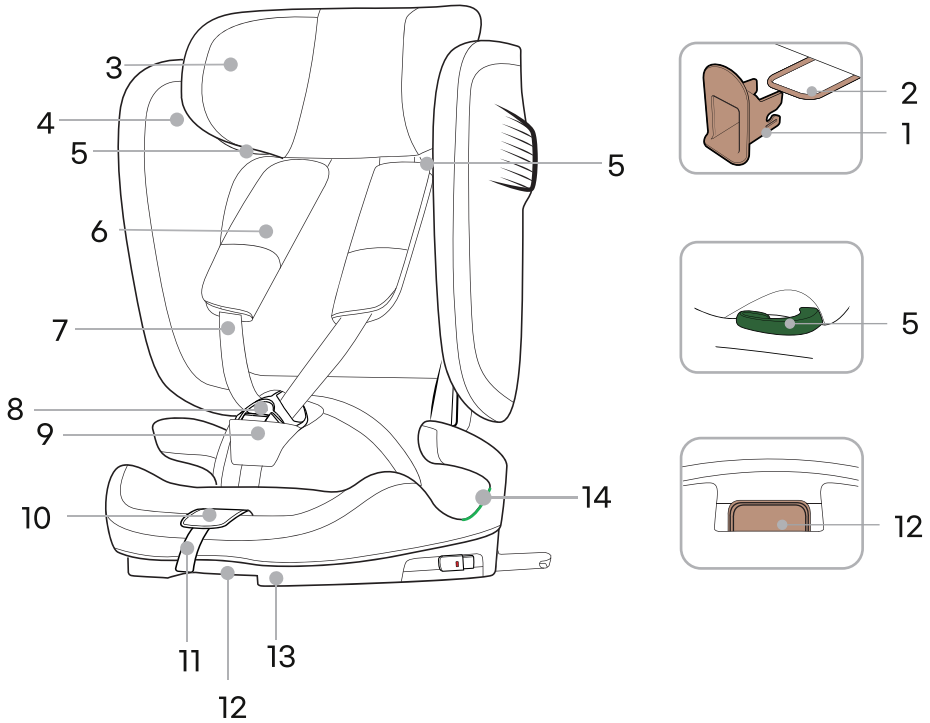


경고!! 아이의 안전을 위하여 아래의 설명을 자세히 읽으시기 바랍니다.

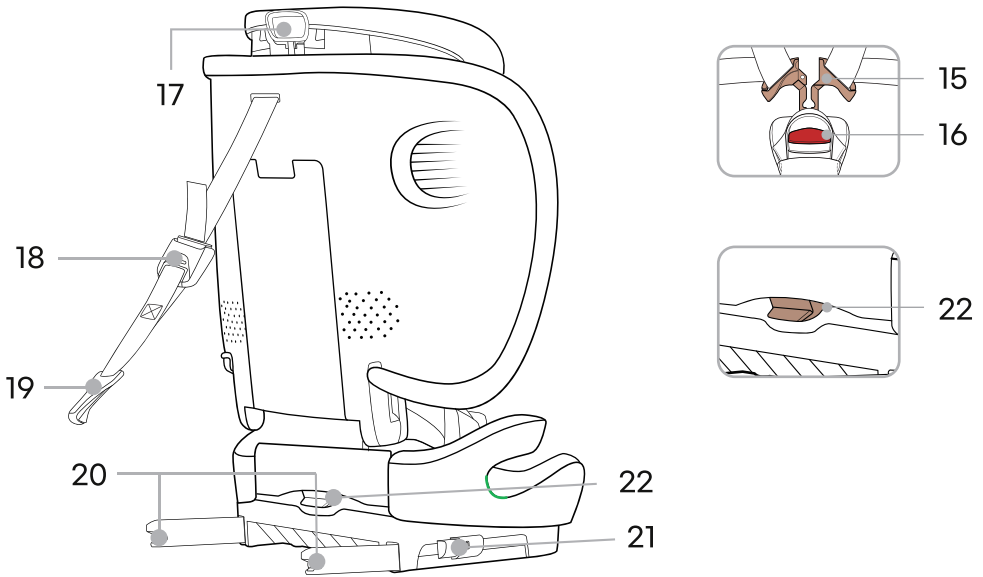
- ISO-FIX 전용 안전장치로 ISO-FIX 시스템이 적용된 차량에서만 장착 가능 합니다.
- 카시트 사용 시 반드시 카시트의 장착 상태를 확인하고 어깨벨트를 당겨 유아를 밀착시켜 주십시오.
만일 어깨벨트가 본래의 기능을 발휘하지 못할 경우 생명의 위험 또는 중대한 상해를 입을 수 있습니다.
- 유아가 벨트길이를 조절 버튼 또는 버클의 빨간 버튼을 누르지 않도록 주의하여 주십시오.
벨트를 풀거나 벨트로부터 빠져 나오지 않도록 세심한 주의를 기울이십시오.
- 어린이가 차내에 있을 경우 반드시 보호자가 함께 해 주십시오.
어린이를 카시트에 남겨둔 채 자동차로부터 떠나지 마십시오.
더운 날씨의 경우 차내가 고온이 되어 사망으로 연결될 위험이 있습니다.
- 사고 등에 의해 충격을 받은 카시트는 사용하지 마십시오.
사고 발생 시 카시트의 효과를 발휘하지 못하고, 위험을 초래하니 반드시 새 카시트로 교체해 주십시오.
- 어린이가 탑승하지 않은 경우에도 안전을 위해 카시트를 트렁크에 보관하시거나 단단히 고정하여 주십시오.
고정하지 않을 경우 급브레이크나 충돌로 인해 카시트가 이동하여 예기치 않은 사고로 연결될 위험이 있습니다.
- 카시트의 벨트에 손상이 있을 경우 즉시 사용을 중지하고 A/S를 통하여 새 벨트로 교체해 주십시오.
- 아이의 신장이 87CM 이하인 경우 이너시트를 꼭 사용하시기 바랍니다.
- 주행 중에는 카시트의 조절(벨트 조절, 등받이 각도 조절 등)을 하지 마십시오.
- 직사광선으로 인하여 금속 부분이나 플라스틱 부분이 뜨거워 질 경우 화상을 입을 위험이 있습니다.
뜨겁지 않은지 확인 후 사용하시기 바랍니다.
- 카시트를 사용하기 전 항상 카시트의 고정상태를 확인하시기 바랍니다.
- 등받이가 고정이 되지 않는 차량좌석에는 카시트를 절대 장착하지 마십시오.
- 충돌사고 및 제품을 떨어뜨리거나 한번이라도 강한 충격을 받은 카시트는 외관상의 파손이 없어도 절대로 사용하지 마십시오. 사고 발생시 본래의 기능을 하지 못하여 높은 위험성이 있습니다.
- 본 설명서에 기재된 내용 이외의 분해, 구성부품을 해체한 상태에서 사용, 지정되지 않은 이외의 것으로 교환 등 개조는 절대 하지 마십시오.

**본 제품을 사용하기 전에 사용설명서를 꼼꼼히 읽어 보시고, 나중에 참조할 수 있도록 잘 보관 하시길 바랍니다.
설명서에 적힌 지침들을 따르지 않을 경우 아이의 안전에 영향을 초래할 수 있습니다.**

각 부위의 명칭



- | | |
|-----------------|----------------|
| ① ISO-FIX 가이드 | ⑧ 5점식 벨트 버클 |
| ② ISO-FIX 연결 고리 | ⑨ 가랑이 벨트 커버 |
| ③ 헤드레스트 | ⑩ 어깨벨트 조절 버튼 |
| ④ 시트 커버 | ⑪ 어깨벨트 조절 스트랩 |
| ⑤ 어깨벨트 가이드 | ⑫ 등받이 각도 조절 레버 |
| ⑥ 어깨벨트 커버 | ⑬ 베이스 |
| ⑦ 어깨벨트 | ⑭ 허리벨트 가이드 |



⑮ 버클

⑯ 5점식 벨트 버클 해제 버튼

⑰ 헤드레스트 높이 조절 레버

⑱ 탑테더 길이 조절 버튼

⑲ 탑테더 고리

⑳ ISO-FIX 체결 장치

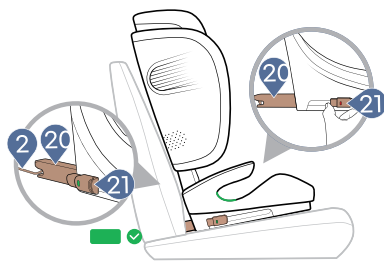
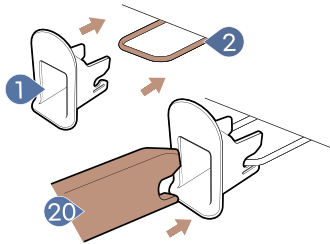
㉑ ISO-FIX 해제 버튼

㉒ 폴딩 버튼

· ISO-FIX 장착하기

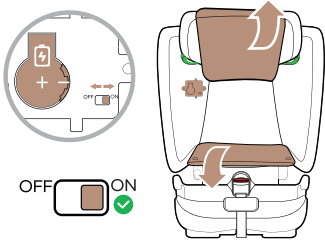


신장(76-105CM)의 카시트 장착법 :
 전방 장착, ISO-FIX + 탑테더 고정, 5점식 안전 벨트 사용



- 차량내에 ISO-FIX 가이드가 설치 되어 있지 않은 경우에는, ISO-FIX 가이드를 설치 하십시오.
 TIP : 차량 내 ISO-FIX 연결 고리는 차량 시트 등받이와 시트 사이에 위치해 있습니다.
- 안전시트 양쪽에 위치한 ISO-FIX 해제 버튼을 눌러, ISO-FIX 를 길게 빼 줍니다.
- ISO-FIX를 차량에 있는 ISO-FIX 연결 고리에 “딸깍” 소리가 날 때까지 똑바로 밀어줍니다.
- 카시트를 움직여 ISO-FIX 래치가 정확하게 장착이 되었는지 확인합니다.
- ISO-FIX 표시판이 빨간색에서 초록색으로 바뀌었는지 확인합니다.
- 만약, ISO-FIX 래치가 빠질 경우, 전 단계로 돌아가 순서에 따라 다시 장착합니다.

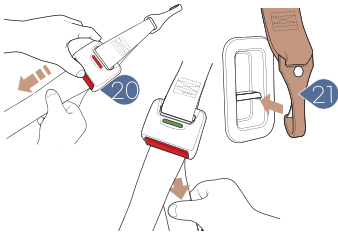
· 탑테더 연결하기



탑테더를 연결하기 전 탑테더 알람 스위치를 켜주십시오.

- 탑테더 알람은 5점식 벨트가 체결되었을 때 탑테더가 차량 연결 고리에 올바르게 장착되어 있지 않다면 “삐비빅” 소리와 함께 알람이 작동됩니다.

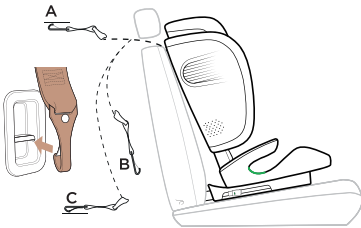
배터리: 배터리 커버를 열고, 배터리를 45도 각도로 삽입을 해주십시오. 삽입 후 배터리가 떨어지지 않고 올바르게 삽입이 되었는지 확인 후 커버를 닫아줍니다. (배터리는 기본 장착되어 있으며, 교체 시 해당 매뉴얼대로 교체해 주십시오.)



- 카시트 상부에 장착된 탑테더의 길이 조절 버튼을 눌러 스트랩을 길게 늘려줍니다.

(탑테더 연결 부위는 차량의 종류에 따라 위치가 다르오니 제조사에 문의 또는 본인이 직접 확인하시기 바랍니다.)

- 차량의 사용설명서에 안내된 탑테더 연결 고리에 탑테더 후크를 연결합니다.



- 탑테더 후크는 차량 좌석의 헤드레스트 밑으로 통과시켜줍니다. 헤드레스트 조절이 되지 않는 경우에는 탑테더 후크를 헤드레스트 위로 넘겨 주시기 바랍니다.
- 탑테더 연결 고리 높이는 3단계 모두 장착 가능합니다. 차량에 따라 맞는 높이로 장착하시기 바랍니다.



탑테더를 연결한 후 스트랩을 당겨 탑테더가 녹색 안전 표시가 보일 때까지 당겨줍니다.

· 이너쿠션 활용 방법



주의!!

- 아이가 신장 87CM 이하라면 이너쿠션을 반드시 사용하시기 바랍니다.
- 이너쿠션은 몸무게가 적은 아이들을 보호하기 위한 것이므로 안전을 위해 반드시 필요합니다.

이너쿠션



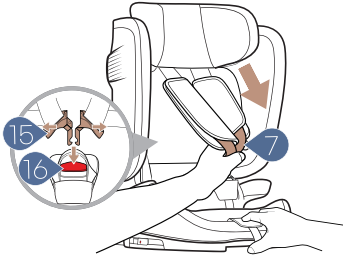
· 등받이 각도 조절 방법



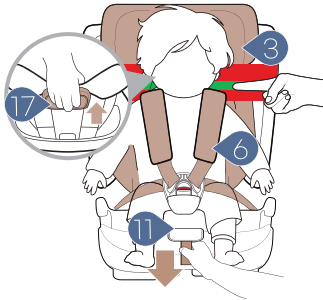
- 이 제품은 5단계 등받이 각도 조절이 가능합니다.
시트 앞쪽에 있는 등받이 각도 조절 버튼을 이용하여 원하는 각도로 등받이를 조절할 수 있으며, “딸깍” 소리가 들리면 고정이 된 것입니다.

사용방법 안내

· 카시트에 아이 탑승 시키는 방법(어깨 벨트 조절 방법)



- 어깨 벨트 조절 버튼을 눌러, 최대한 어깨 벨트를 올려줍니다.
- 빨간색 버클 버튼을 눌러 벨트를 해제한 후 어깨 벨트 스트랩은 양쪽에 위치한 마그네틱 버클에 고정시켜 줍니다.



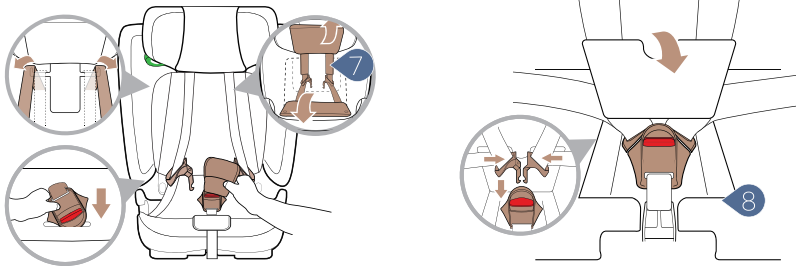
- 아이의 안전을 위하여 어깨 벨트는 반드시 아이의 어깨보다 살짝 높은 위치에 고정시켜줍니다.
- 버클의 좌우 클립을 겹쳐 벨트 고정 버클에 체결해줍니다.
- 어깨 벨트 조절 스트랩을 위나 아래가 아닌 설치자 본인 방향으로 당겨줍니다.

TIP: 안전시트를 차량에 설치하기에 앞서, 헤드레스트가 아이의 신장에 맞춰, 미리 적당한 위치로 조절해주시시오

⚠ 주의!!

- 카시트를 차량에 설치하기에 앞서, 헤드레스트가 아이에게 어느 정도 적절한 높이로 조절이 용이하도록 미리 적당한 위치로 조절하시기 바랍니다.
- 헤드레스트는 아이의 어깨보다 조금 높은 위치로 맞춰주세요.
만약 아이의 어깨가 애매한 높이에 있다면, 한단계 높은 포지션에 맞춰주세요.
- 아이들이 ISO-FIX 해제 버튼 또는 버클 해제 버튼을 누르려고 하면 즉시 멈춰주세요.
항상 안전시트가 올바르게 장착되었는지, 아이가 안전시트에 올바르게 앉았는지 확인하십시오.

· 5점식 안전 벨트 제거 및 보관 방법



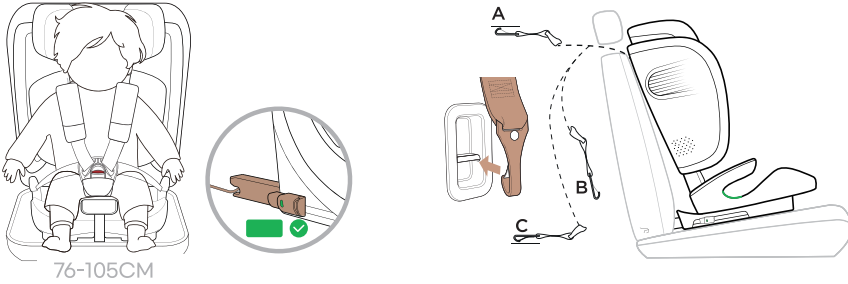
아이의 신장이 100cm 이상이 되면, 5점식 안전벨트가 아닌 차량용 벨트와 함께 사용해야 합니다.

- 어깨벨트 조절 버튼을 눌러서 어깨벨트를 가능한 최대로 늘려줍니다.
- 어깨벨트 커버와 가랑비 벨트 커버를 벗겨 줍니다.
- 시트 커버 뒤에 어깨벨트를 위치시킨 후 5점식 벨트를 체결 후 보관함에 넣어 줍니다.

사용방법 안내

· 신장(76-105cm)의 카시트 사용 방법

전방 장착, ISO-FIX + 탑테더



- 먼저 시트커버 뒤에 위치한 탑테더 알람을 켜주십시오.
아이를 앉힌 후 5점식 벨트 체결하면 알람이 울립니다.

- 카시트 상부에 장착된 탑테더 길이 조절 버튼을 눌러 스트랩을 길게 늘려줍니다.

- 차량의 탑테더 연결 고리에 탑테더 후크를 연결합니다.

- 탑테더 연결 고리는 A,B,C 위치에 모두 장착 가능합니다.

- 탑테더 연결 후 스트랩을 당겨 탑테더가 녹색 안전 표시가 보일 때까지 당겨주면, 탑테더 알람이 꺼집니다.

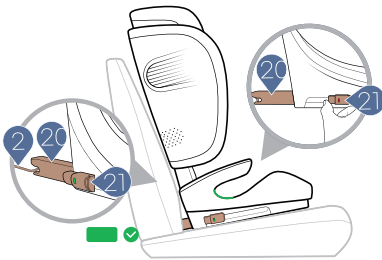


주의!! - 탑테더를 올바르게 설치하지 않을 경우 중대한 부상을 입을 수 있습니다

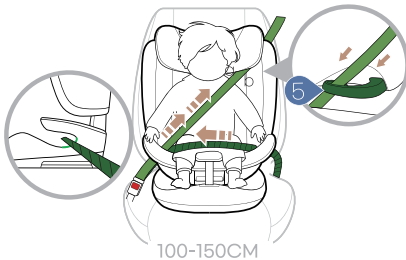
· 신장(100-150cm)의 카시트 사용 방법

ISO-FIX + 차량 안전벨트

100-150cm 에서는 안전기준상 탑테더와 5점식 벨트를 사용할 수 없으므로, 보관함에 넣어 주십시오



- 양쪽에 위치한 ISO-FIX 버튼을 눌러, ISO-FIX 를 길게 빼 줍니다.
- ISO-FIX를 차량에 있는 ISO-FIX 연결 고리에 “딸깍” 소리가 날 때까지 똑바로 밀어줍니다.
- 카시트를 움직여 ISO-FIX 래치가 정확하게 장착이 되었는지 확인합니다.
- ISO-FIX 표시판이 빨간색에서 초록색으로 바뀌었는지 확인합니다.
(차량에 ISO-FIX 가 없는 경우, 위 단계는 무시 하십시오)



- 헤드레스트 높이 조절 레버를 위로 당겨 어깨 벨트가 아이의 어깨와 수평이 되도록 위치 시켜 줍니다.
- 아이를 안전시트에 앉히고 차량 안전벨트를 당겨, 차량 안전 벨트 버클에 “딸깍” 소리가 나도록 체결해줍니다.

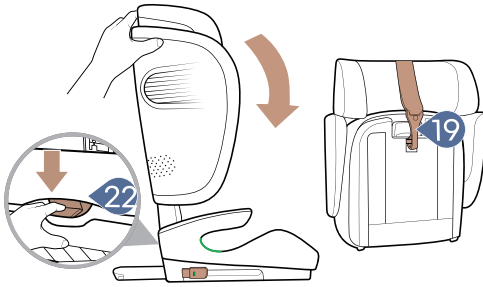
- 차량 안전벨트 체결 확인 후, 어깨벨트를 어깨벨트 가이드[녹색]안으로 넣어줍니다.
- 차량 허리 벨트는 안전시트 양쪽에 위치한 허리벨트 가이드[녹색]을 지나도록 위치 시켜 줍니다.
- 차량 허리 벨트는 항상 북부 아래쪽 골반이 지나도록 위치시켜, 골반이 단단히 결속되도록 합니다.
- 차량 안전벨트가 평평하고, 아이의 몸에 닿을 때까지 잡아당겨 줍니다.

TIP: 아이의 신장이 100-150cm일 경우, 탑테더 알람을 꺼주십시오.



주의!! - 차량 안전 벨트가 꼬이지 않도록 주의합니다.

· 안전시트 폴딩 방법



- 헤드레스트 높이 조절 레버를 당겨 6단계로 위치시켜 줍니다.
- 등받이 뒤에 위치한 폴딩 버튼을 눌러 카시트를 폴딩해 줍니다.
- 카시트 폴딩 후 탑테더 클립을 폴딩 고리에 체결해 주십시오.

· 시트 커버 세탁 방법



위험!! 시트커버를 제거한 상태로 절대로 카시트를 이용하지 마십시오.

- 시트커버는 카시트의 안전성을 보장하는 중요한 부품입니다.
반드시 SEEC에서 제공되는 시트커버를 사용하기 바랍니다.
- 시트커버를 벗긴 후 30도 미만의 물에 유아용 중성세제를 이용하여 세탁이 가능합니다.
- 30도 이상의 물에 세탁 시 물빠짐 현상이 발생할 수 있습니다.
- 화학세제 또는 오일성분의 세척제 사용을 자제하시기 바랍니다.
- 세탁기의 사용은 물빠짐 또는 원단의 수명을 단축 시킬 수 있으니 주의하시기 바랍니다.
- 짜거나 다림질, 건조기를 이용할 경우 시트의 패딩과 천 부분이 분리될 수 있습니다.
- 플라스틱 부분은 비눗물로 청소가 가능합니다.
- 플라스틱 부분은 가솔린, 신나 및 세척용 세제로 세척하지 마십시오.
- 벨트는 버클을 분리하지 말고, 비눗물로 세척하십시오.
- 세탁 후에는 바람이 잘 드는 서늘한 곳에서 충분히 건조시켜 주십시오.
- 직사광선에 오래 노출 시 원단의 변색이 발생할 수 있으므로 주의 바랍니다.

아이 폴드 T 카시트 무상교환 서비스

카시트 무상교환 서비스란?

SEEC 카시트에 아이가 탑승한 차량이 사고 발생 시 추후 아이의 안전을 위하여 SEEC 카시트를 동일 모델 또는 이에 준하는 모델로 무상교환 해 드리는 서비스입니다.

무상교환 서비스 기간 : 구입 후 5년간

· 무상서비스 적용 대상

- SEEC 카시트를 공식 거래처에서 구매하신 고객
- 차량 사고 시 아이 폴드 T 카시트에 아이가 탑승했을 때
- 사고 후 차차 수리비가 차량 출고가의 1/4 이상, 경차의 경우 1/5 이상이 발생한 경우 신청 가능

· 무상 교환 서비스 접수 방법

- 사고 발생 후 60일 이내 본사에 사고 접수
- 시크 브랜드 사이트 (www.seecbaby.co.kr) CS CENTER> 무상교환 서비스 신청서
- 신청서 작성 후 고객센터를 통해 무상교환서비스 접수 (고객센터 : 1600-0716)

· 유의사항

- 에어백이 설치된 앞좌석에는 카시트를 절대 장착하지 마십시오.
- 본 제품은 해외생산 완제품으로 상품이 훼손된 경우 반품 및 교환을 받으실 수 없습니다.
- 고객 번심으로 인해 발생하는 상품 반송 비용은 고객님의에서 부담하셔야 됨을 알려드립니다.
(예 : 반품, 색상 교환 등)

· 무상교환 서비스 신청방법

1. E-mail(info@crederemall.co.kr)을 통해 A/S를 접수합니다.
 - 필수 기재사항 : 성함 / 주소 / 전화번호 / 구입일 / 구입처 / 모델명 / 고장 부위
2. 담당 직원이 내용 확인 후 고객님의께 전화를 드립니다.
3. 상담 후 보관하고 계신 박스에 제품을 잘 포장하셔서 아래 주소로 택배 발송해 주시면 됩니다.
 - * 박스를 요청하실 경우 별도의 비용 (택배비 6,000원)이 부과 됩니다.
 - 경기도 광주시 오포읍 고산동 110-10번지 (주)그레델 물류센터 Tel: 1600-0716
4. 제품은 수령 후 5일 이내에 처리하여 고객님의께 다시 보내드립니다.

www.seecbaby.co.kr



SEEC 한국 판매 법인 (주)그레델
TEL 1600-0716 | www.seebaby.co.kr